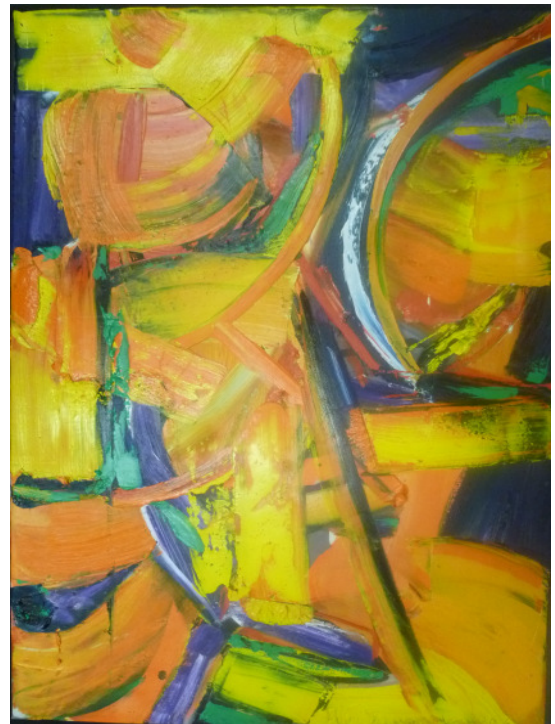




HEIKO HERRMANN

Das zu ersteigende Bild

„Dame mit grünem Schal“
Öl auf Leinwand
2006
60 x 80 cm
Preis € 2.400,--



Wenn gewünscht , kann das Bild zusätzlich von Prof. Anne-Sophie Mutter signiert werden.

Vita

1953 in Schrobenhausen geboren
1971 – 73 Lehre als Glas und Porzellanmaler in Neugablonz
1974 – 81 Studium an der Akademie der Bildenden Künste München,
1976 - 81 Mitglied der Künftlergruppe „Kollektiv Herzogstrasse“,
seit 1988 Mitglied der neuen Gruppe, München
seit 1982 freischaffender Künstler

Studienreisen nach Schweden, Marocco, Ägypten, Zypern, Italien, Amerika die Ukraine und iBulgarien

1982 Förderstipendium der Stadt München,
1984 Stipendium der Prinzregent-Luitpold-Stiftung,
1985 Bayerischer Staatsförderpreis für Malerei,
1986 USA-Stipendium des Bayerischen Staates,

1989 Franz-Joseph-Spiegler-Preis,
1996-96 Stipendium in der Cite´ des Arts, Paris,
2006 Stipendium in Odessa, Ukraine im bayerischen Haus,
2009 Stipendium in Plovdiv, Bulgarien,

seid 1993 Organisation der „**Pertolzhofener Kunstdingertage**“
ein Künstlersymposium in der Oberpfalz,

2005 Gründung des KUNSTVEREINS
PERTOLZHOFEN e.V:
2007 Eröffnung der **Kunsthalle Pertolzhofen**
„ein beweglicher Ort für die Kunst“
Siehe: www.kunstverein-pertolzhofen.de

Zahlreiche Ausstellungen im In- und Ausland
Siehe: www.heiko-herrmann.org

Seit 1991 regelmäßige Messebeteiligung auf der
Art Cologne, seit 2003 auf der art-Karlsruhe



Arbeiten in öffentlichen Sammlungen und Museen:

Akademie der Schönen Künste, München
Bayerische Staatsgemäldesammlung, München
Bayerisches Staatsministerium für Wissenschaft, Forschung und Kunst ,München
Badisches Landesmuseum, Karlsruhe
Städtische Galerie im Lenbachhaus, München
Graphische Sammlung, München
Förderverein Freunde des Haus der Kunst, München
Landeshauptstadt München
Kulturamt Wiesbaden
Kunsthalle Mannheim
Städtische Galerie, Bad Waldsee
Städtische Galerie, Cham
Museum Waldkraiburg
Regierungspräsidium Tübingen
Oberpfälzer Künstlerhaus, Schwandorf
Thomas Niederreuther-Stiftung, München
Städtische Galerie Schweinfurt
Kunsthalle Schweinfurt
Museum Buxtehude
Museum Engen
Oberhessisches Museum Gießen
Ewald Förderer-Sammlung, Singen
Museum Walter, Augsburg
Südwestdeutsche Kunststiftung, Singen
Edwin Scharff Museum, Neu-Ulm
Sammlung Hurre, Durbach
Lebt und arbeitet in München und in Pertolzhofen, Oberpfalz